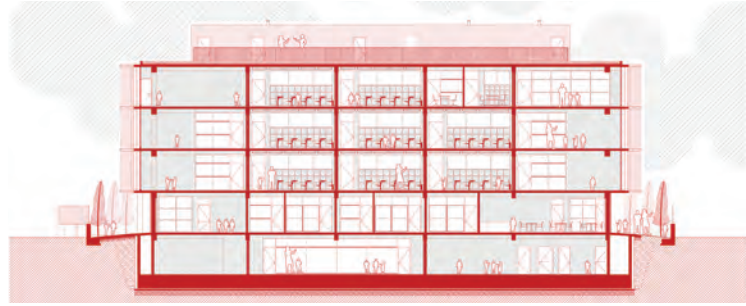


# serbest MİMAR



Yeni Baruthane, Gamak Sosyal Tesisi, Küçük Çaltıcak Halk Plajı | Modern Mimari Eserlere Geziler: Antik Kent Afrodisiyas'ta Modern Bir Yapıyla Tanışmak | Dünyadan: Twent'inci Yüzyıl | Oradaydık: Fas





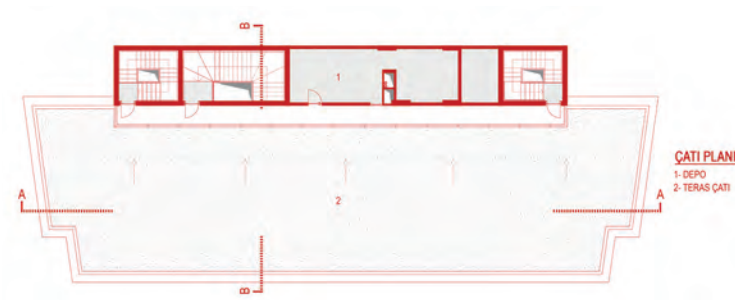
A-A Kesiti



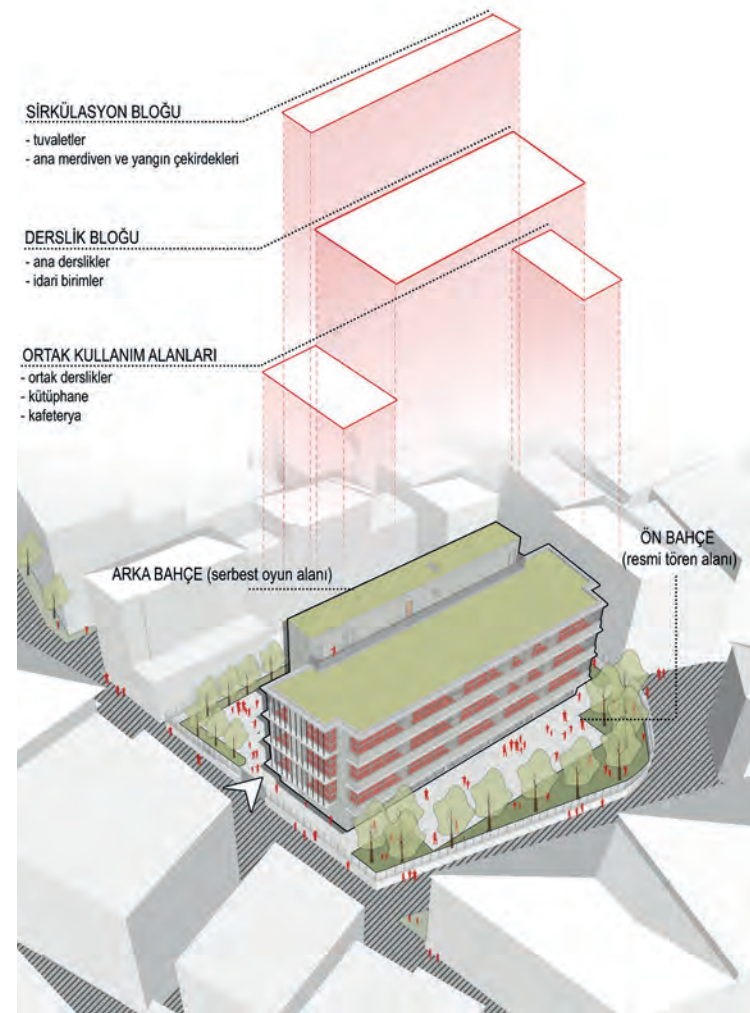
#### MEB MERMERLİ ORTAOKULU M ARTI D MİMARLIK

|                       |  |
|-----------------------|--|
| Projenin Adı ve Yeri: | MEB Mermerli Ortaokulu, Menemen, İzmir                                     |
| Tasarım Ekibi:        | Metin Kılıç, Dürrin Süer, Asude Yokuş, Kübra Ocak, Ebru Tokgöz, Kaan Geniş |
| İşveren:              | İzmir Milli Eğitim Müdürlüğü   |
| Statik:               | Cemal Coşak  |
| Mekanik:              | Necdet Tunalı  |
| Elektrik:             | Onmuş Elektrik   |
| Proje Yılı:           | 2023   |
| İnşaat Alanı:         | 2416 m <sup>2</sup>  |

İzmir'in Menemen ilçesinde bulunan M Artı D Mimarlık tasarımı Mermerli Ortaokulu proje arazi, Ziya Gökalp Caddesi üzerinde, çevresinde dört veya beş katlı konut bloklarının sıkışık nizamda konumlandığı bir bağlama sahip. Parsel büyüklüğünün Milli Eğitim Bakanlığı'nın 8 derslikli ortaokul için talep ettiği program için limitli olması tasarım süreçlerinde belirleyici olmuş. Proje, iç mekanda gün ışığını verimli bir şekilde kullanmayı ve kentsel mekan algısını geliştirmeyi amaçlıyor. Bu sebeple, çevredeki yapılarla uyum içinde olacak şekilde parselin orta hattına konumlanarak okul bahçesini işlevsel olarak ikiye ayırmış. Eğitim yapılarında açık alanların öğrenciler arasındaki etkileşimi artırması ve sosyal becerileri desteklemesi önemli görüldüğünden, okul bahçesi mümkün olduğunca geniş

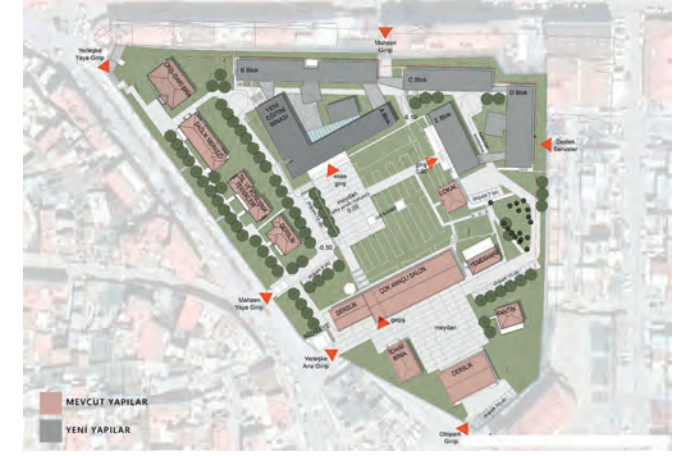


Çatı Katı Planı

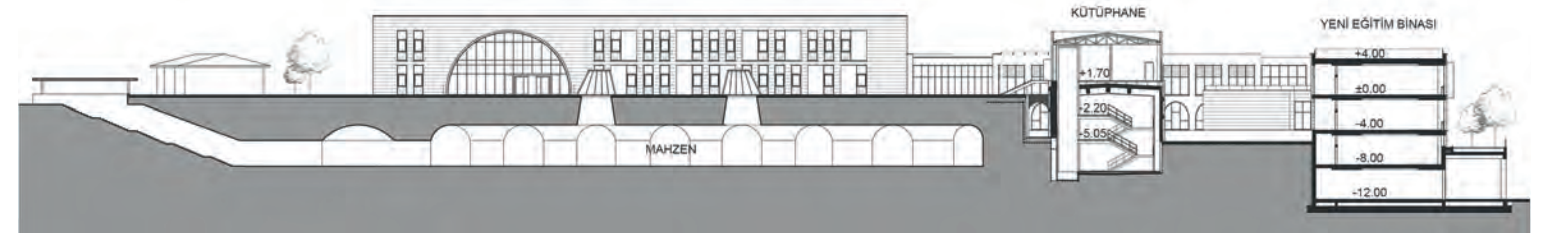


Vaziyet Planı

tutulmuş. Yapının işlevsel organizasyonu, servislerin lineer hatta ve tek blokta sıkıştığı, ana mekânların gün ışığından maksimum verim alacak şekilde konumlandığı bir strateji ile kurgulanmış. Kütle oldukça yalın bir dille tasarlanmış iç ve dış mekânın görsel sürekliliği öncelenmiş. Kütlelerin yarattığı yüksek yapı algısını dengelemek adına cephede yatay hatlar ön plana çıkarılarak güneş kontrolünü sağlayacak şekilde tasarlanmış. Yapının bir kamu binası olması nedeniyle, yatırım ve kullanım maliyetini minimize etmek adına seçilen malzemelerin brüt olmasına ve bakım gerektirmemesine dikkat edilmiş. Cephede kullanılan tuğla kaplama; nitelikli yatılımlı sağlama-sı, bakım maliyetinin düşük olması ve estetik olarak nitelikli eskimesi nedeniyle tercih edilmiş.



Vaziyet Planı



#### KAPADOKYA ÜNİVERSİTESİ ÜRGÜP YERLEŞKESİ TH&DİL MİMARLIK

|                       |   |
|-----------------------|---|
| Projenin Adı ve Yeri: | Kapadokya Üniversitesi Ürgüp Yerleşkesi, Ürgüp, Nevşehir                                    |
| Tasarım Ekibi:        | Hasan Özbay, Aslı Özbay, Tamer Başbuğ, Berkay Barış Çalışkan, Sevgi Su Sarıhan, Büşra Öncül |
| İşveren:              | Kapadokya Üniversitesi  |
| Statik:               | YEP, Kadir Kaan Odabaş  |
| Mekanik:              | MC, Mustafa Ünal  |
| Elektrik:             | Gün, Ali Gündüz   |
| Peyzaj:               | Serpil Öztekin Erdem  |

Ürgüp Tekel Fabrikası, erken dönem cumhuriyet kadrolarının, mübadele sonrasında ziyan olan büyük miktardaki üzüm üretimini desteklemek üzere kurduğu 16 şarap fabrikasından biridir. Fabrikanın temeli 1943'te atılmış, ilk üretim 1946'da gerçekleşmiştir. Projeleri kayıptır, mimarı bulunamamıştır. 2004'te özelleştirilerek mey şirketine satılan fabrika, 2013 yılına dek çalıştırılmış, sonrasında atıl bırakılmıştır. 2020 yılında yeniden satışa sunulan tesisi Kapadokya Üniversitesi satın almış ve kısmen eğitim, kısmen rekreatif amaçla kullanmak üzere projelendirilmeye



başlamıştır. Kampüsün bahçesine yapılacak yeni yapıların içinde eğitim birimleri yer alacaktır. Kayaoyma mahzen ve eski üretim binası gibi tescilli yapılarda ise kamuya açık sosyo-kültürel etkinlikler gerçekleştirilecektir. Kampüsün bodrum kotunda yer alan ve 3000 m<sup>2</sup> büyüklüğünde küv alanlarını barındıran kayaoyma mahzen, bölge ve ülke için çok özellikli bir mekandır ve bir eğitim kampüsünün içinde kalmasına rağmen, kamuoyunun deneyimlemesine olanak sağlayacak şekilde projelendirilmiştir.