

izginin YOLCULUĐU

THE JOURNEY OF THE LINE



Derleyen / Editor: CELAL ABDİ GÜZER

FOL

/ DÜRRİN SÜER VE METİN KILIÇ

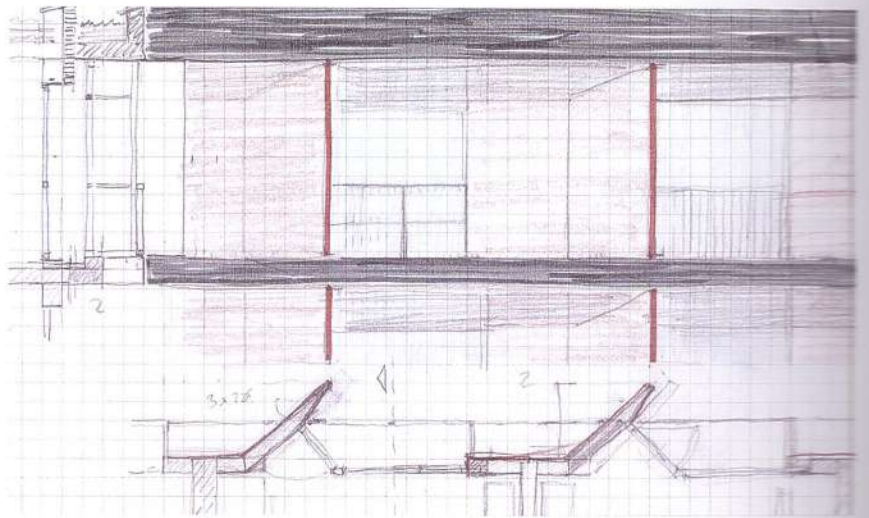
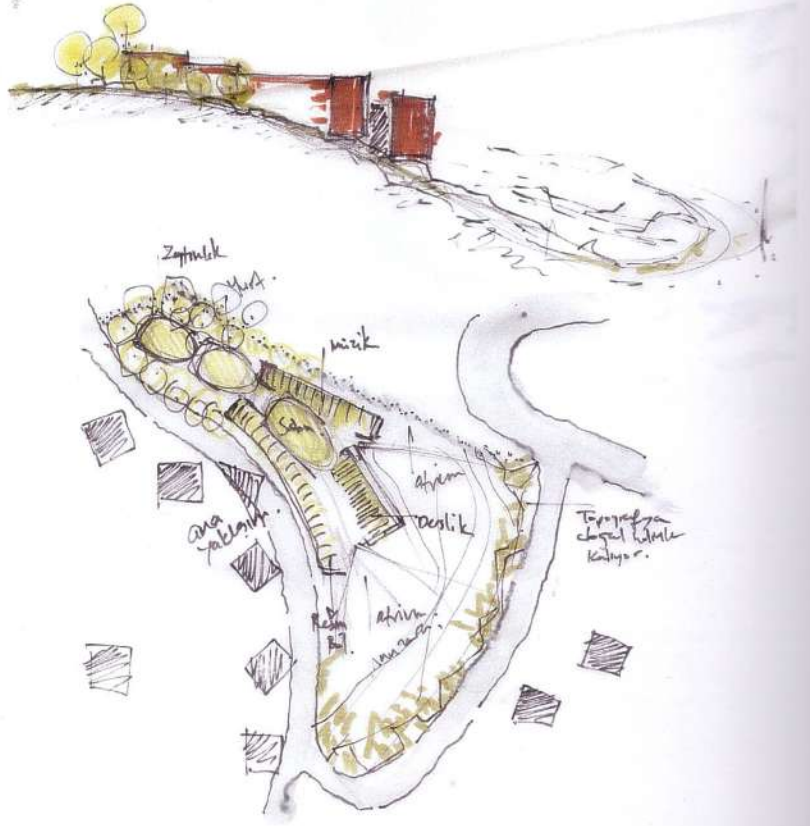
KARŞIYAKA MUSA KURT GÜZEL SANATLAR LİSESİ

Bir güzel sanatlar eğitim yapısı olarak, yapılı çevrenin tarif edilmesinde ve kentsel yaşamın desteklenmesinde, mekânsal katkı koyması öngörüsüyle tasarıma yaklaşmıştır. Bu tavırla kütle, kuzeyden güneydoğu yönüne doğru inen, oldukça dik eğimli, 22.725 m büyüklüğünde, İzmir körfezi vistasına sahip, sığan formlu arazinin batıdaki taşıt yolunun belirlediği sınırına yaslanmıştır. Arazi topoğrafyasının yontularak ve peyzajla bütünleşerek yapıya dönüştürülmüş karakterde bir kütle etkisi tasarımı yaklaşımıyla kütle, eğime paralel ve kent vistasına doğru açılarak konumlandırılmış ve biçimlendirilmiştir.

KARŞIYAKA MUSA KURT HIGH SCHOOL OF FINE ARTS

As a fine arts education structure, the design was made with the expectation that it would make a spatial contribution to defining the built environment and supporting urban life. With this attitude, the mass is leaning against the border determined by the western carriageway of the triangular-shaped land, which slopes from north to southeast, has a very steep slope, a size of 22,725 m, and a view of the İzmir Bay. The mass was positioned and shaped parallel to the slope, opening towards the city vista, with the approach of having a mass effect that transformed the land topography into a structure by sculpting and integrating with the landscape.

Karşıyaka Güzel Sanatlar lisesi 2020



Çizginin
YOLCULUĞU